

ARTE, EMPATIA e BURNOUT

Relazioni virtuose

Prevenire il Burnout e
sviluppare l'empatia
attraverso l'arte

Hotel Relais Filonardi
Piazza dei Franconi, 1
03029 Veroli (FR)

CREDITI
FORMATIVI

33

SECONDA
EDIZIONE

VENERDÌ
17
APRILE

SABATO
18
APRILE

DOMENICA
19
APRILE

+39 06.8607891 (tasti 7 e 8)
LUN-VEN 9.00 - 17.00



rielaborazione grafica immagine dell'opera:
Gorilla Pink Mask (Banksy)

La proposta formativa integra le discipline artistiche nella didattica al fine di agevolare l'incontro e lo scambio tra partecipanti e fornire linguaggi che hanno lo scopo di prevenire il Burnout e facilitare il processo empatico.

La struttura del corso è pensata come percorso intensivo/residenziale al fine di offrire lo spazio adeguato alla creazione di relazioni e scambi di buone prassi tra colleghi. Sono previsti due momenti serali con esibizioni artistiche anch'esse finalizzate alla crescita e alla condivisione.

All'interno del percorso è prevista una visita guidata nella città di Veroli.

PROGRAMMA DEL CORSO

VENERDÌ 17 APRILE 2020

14.00-15.00 Introduzione al percorso formativo: la mediazione artistica come strumento di prevenzione del Burnout e facilitatore della relazione empatica.

15.00-18.00 L'arte come strumento per imparare a superare lo stress e migliorare l'empatia.

18.00 - 20.30 Musica - Musicoterapia - Terapia: percorsi integrativi, salute e benessere dell'operatore e del paziente.

Cena

21.30 - 23.30 Espressività, Improvvisazione, Comunicazione.

SABATO 18 APRILE 2020

09.00 - 13.00

La medicina narrativa.
La scrittura creativa. Riscrivere le storie, scrivere la guarigione.

Pranzo

14.30 - 18.30

(2 gruppi in contemporanea)
Il teatro come strumento per la riscrittura e la ridefinizione della storia professionale.

(2 gruppi in contemporanea)
Danza-movimento-terapia: il corpo comunica prima della parola.

18.30 - 20.30

Supervisione

Cena

21.00 - 23.30

Espressività, Improvvisazione, Comunicazione.

DOMENICA 19 APRILE 2020

09.00 - 11.00

Supervisione

11.00 - 11.30

L'uso della fotografia e della pittura nell'elaborazione del diario clinico.

Pranzo

14.30 - 17.00

Supervisione

17.00 - 18.00

Test valutazione ECM
Feedback conclusivo interattivo.

DOCENTI

Daniela Di Renzo (Direzione scientifica)
psicoterapeuta e supervisore

Barbara Benincasa
psicoterapeuta e psicodiagnosta

Gianluca Bondi
psicoterapeuta e regista

Vincenza Ferrara
storica dell'arte

Franca Tarantino
psicoterapeuta e danzavimentoterapeuta

Emiliano Benni
pianista e arrangiatore

QUOTA DI PARTECIPAZIONE

INCLUDE
PERNOTTAMENTO
E PENSIONE COMPLETA

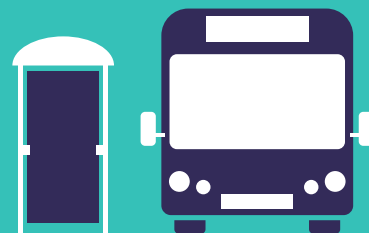
POSTI LIMITATI

420€
+IVA

SOLO PER I SOCI

350€
+IVA

**NAVETTA DISPONIBILE
DALLA STAZIONE DI FROSINONE**



INFO E PRENOTAZIONI: UFFICIO CULTURA E FORMAZIONE CLUB MEDICI - **06 8607891 / TASTI 7-8**
Ester Dominici - Irene Pisano